

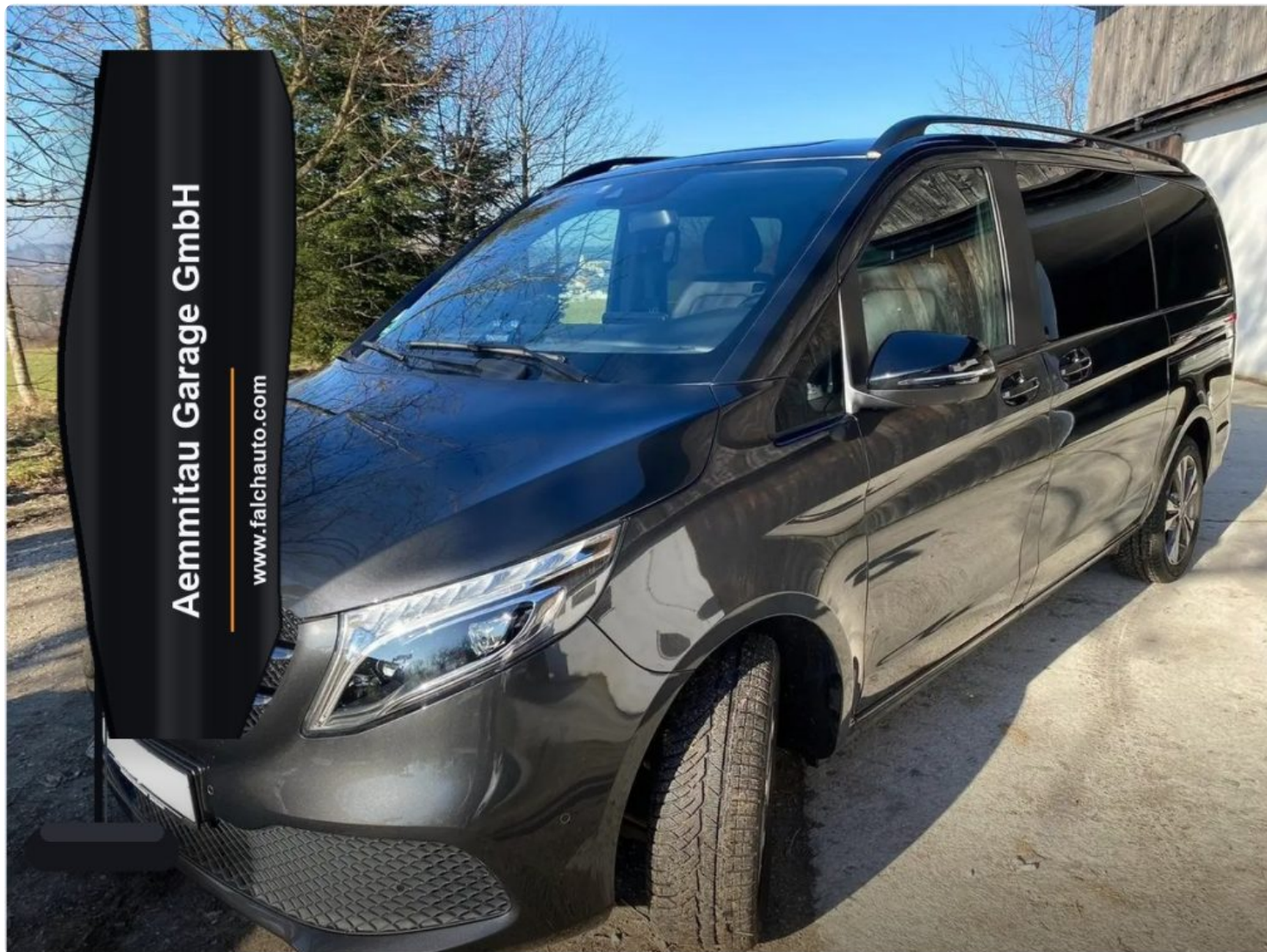
ID annonce véhicule 42145

Disponible

Occasion

Mercedes-Benz V 300 d lang 4Matic 9G-TRONIC Avantgarde

Mercedes-Benz V 300 d lang 4Matic 9G-TRONIC Avantgarde



50'500 EUR

TVA incluse · Net —

Aperçu

ID annonce véhicule	42145
Statut	Disponible
État	Occasion
Pays d'immatriculation	Allemagne
Marque	Mercedes-Benz
Modèle	V 300
Version	d lang 4Matic 9G-TRONIC
	Avantgarde
VIN	W1V44781313987311
Numéro de stock	42145

Détails techniques

Kilométrage	44,613 km
Première immatriculation	2022-03
Année	2022
Carburant	Diesel
Transmission	Automatic
Puissance	174 kW / 237 HP
Couleur	Black
Portes	5
Places	7
Carrosserie	Van / Minibus
Transmission intégrale	All-wheel drive / 4x4
Classe d'émission	Euro 6d
Émissions CO2	218
Consommation	8,8

Description

Mercedes-Benz Classe V V 300 d longue

Cette Mercedes-Benz Classe V V 300 d longue associe un confort haut de gamme, des technologies modernes et un design raffiné avec une transmission intégrale permanente. Avec un empattement de 3 200 mm, un poids total de 3 100 kg et une puissance de 174 kW (237 ch), ce véhicule offre un excellent niveau d'espace, de polyvalence et de performance. Sa peinture gris graphite métallisé foncé (MB 7831) souligne son élégance exclusive.

Finitions, packs et variantes

- Pack Stationnement avec caméra 360°
- Pack Rétroviseurs
- Pack Assistance de voie
- Pack Sport extérieur
- Pack Éclairage intérieur
- Pack BlueEFFICIENCY
- Pack Design intérieur
- Pack Confort des sièges
- Pack Couchage
- Pack Night
- Certificat d'immatriculation, partie II
- Homologation en voiture particulière

Châssis et dynamique de conduite

- Direction assistée électrique
- Freins à disque à l'avant et à l'arrière
- Frein de stationnement électrique
- Assistant de freinage actif
- Système de freinage optimisé en CO2
- Étriers de frein avec inscription Mercedes-Benz
- Suspension pneumatique AIRMATIC
- Pneus été confort 245/45 R18
- Jantes en alliage léger 18 pouces à 5 doubles branches
- Surveillance sans fil de la pression des pneus à l'avant et à l'arrière

Moteur et transmission

- 174 kW (237 ch) à 4 200 tr/min
- Moteur OM654 DE 20 LA, niveau de puissance 5 Top Type

- Norme antipollution Euro 6d pour M1/N1 Groupe II
- Gestion de l'alternateur
- Fonction ECO Start-Stop
- Boîte automatique 9G-TRONIC
- Transmission intégrale permanente
- Réservoir principal de 70 litres

Carrosserie et équipements extérieurs

- Barres de toit
- Rétroviseurs extérieurs peints en noir, réglables électriquement, rabattables automatiquement et chauffants, avec clignotants intégrés
- Rétroviseurs intérieur et extérieurs à assombrissement automatique
- Réglage de la portée des phares
- Attelage amovible avec capacité de remorquage de 2 500 kg
- LED Intelligent Light System
- Assistant de feux de route PLUS
- Troisième feu stop
- Feux arrière, stop et clignotants à LED
- Éclairage du coffre
- Unité de commande de toit confort
- Éclairage de sortie, éclairage d'ambiance dans les rétroviseurs extérieurs, éclairage arrière avec liseuses et éclairage des pieds à l'avant
- Éclairage d'ambiance dans le cockpit
- Feu stop adaptatif
- Maintien actif des portes coulissantes
- Portes coulissantes à droite et à gauche
- Sécurité enfant sur les portes de l'habitacle
- Vitre arrière ouvrante séparément et hayon EASY-PACK
- Seuils de porte éclairés avec inscription Mercedes-Benz
- Poignée d'accès
- Vitres latérales fixes avant à gauche et à droite dans la paroi latérale / porte coulissante
- Lève-vitres électriques confort pour conducteur et passager avant
- Vitres arrière entrebâillantes électriques dans l'habitacle
- Système lave-glace chauffant
- Miroirs de courtoisie éclairés
- Vitrage athermique tout autour
- Vitres arrière teintées foncées
- Pare-chocs et éléments extérieurs peints couleur carrosserie
- Calandre peinte en noir
- Pack Aérodynamique
- Anneau de remorquage vissable à l'avant et à l'arrière

Intérieur, chauffage et climatisation

- Siège conducteur avec chauffage, alerte de ceinture, réglage de profondeur d'assise et soutien lombaire
- Siège conducteur confort pivotant
- Siège passager avant avec chauffage, réglage de profondeur d'assise et soutien lombaire
- Siège passager avant confort pivotant
- Sièges individuels en première rangée à gauche et à droite
- Banquette 3 places transformable en couchage confort sur la deuxième rangée arrière
- Filets de rangement au dos des sièges conducteur et passager
- Accoudoirs pour les sièges de l'habitacle
- Système de rails de sièges avec verrouillage rapide
- Airbags, airbags latéraux thorax-bassin et airbags rideaux pour conducteur et passager avant
- Alerte de ceinture pour le siège passager avant
- Boîte à gants verrouillable
- Console centrale avec emplacement 1-DIN
- Habillage de toit et ciel de pavillon noirs

- Moquette à l'avant
- Volant en cuir
- Éléments décoratifs à double bande
- Moquette à l'arrière
- Poignée de maintien à l'arrière, trousse de secours et triangle de signalisation
- Chauffage auxiliaire à eau chaude et appoint électrique
- Chauffage auxiliaire à air chaud avec canal d'air vers l'habitacle
- Climatisation automatique THERMOTRONIC et climatisation semi-automatique TEMPMATIC à l'arrière

Radio, instrumentation et équipements électriques

- Radio numérique DAB
- Système de navigation
- Écran 10,25 pouces avec pavé tactile
- Pack Intégration Smartphone
- Système multimédia MBUX Mid
- Préréquipement pour navigation
- Haut-parleurs 2 voies à l'avant et à l'arrière
- 3 ans de mises à jour cartographiques gratuites
- Batterie supplémentaire pour équipements additionnels
- Batterie tampon pour le démarrage et relais de séparation pour batterie supplémentaire
- Batterie 12 V / 92 Ah
- Alternateur 14 V / 250 A
- Prises 12 V dans l'habitacle, le coffre et les rangées arrière à droite et à gauche
- Compte-tours électronique
- Indicateur de maintenance ASSYST
- PARKTRONIC
- Témoin de niveau de liquide lave-glace
- Volant réglable en hauteur et en profondeur
- Volant multifonction avec ordinateur de bord
- Affichage de la température extérieure
- Assistant d'angle mort, assistant de vent latéral et capteur de pluie
- Module de communication LTE pour services numériques
- Combiné d'instruments avec écran couleur
- Caméra 360°
- Assistant de maintien de voie
- ATTENTION ASSIST
- Intervalle de maintenance de 40 000 km
- Assistant d'allumage automatique des feux
- Ouverture et fermeture confort avec télécommande infrarouge
- Clé électronique finition chrome
- Antidémarrage
- Aide au démarrage en côte
- Assistant de régulation de distance DISTRONIC

Équipements supplémentaires

- Pédales sport
- Système de dépollution SCR génération 4

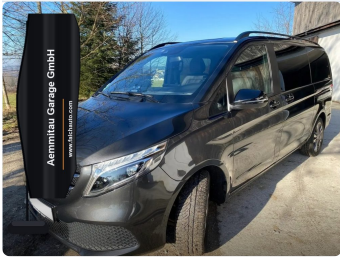
Solutions de connectivité

- Préréquipement Remote Services Plus
- Live Traffic Information
- Système d'appel d'urgence Mercedes-Benz
- Gestion des pannes

Sellerie

Cuir Lugano noir

Galerie



Confiance & avantages

- Livraison gratuite partout en Suisse
- Garantie entreprise de 12 mois
- Droit de retour de 14 jours selon nos conditions

Ce véhicule se trouve dans notre parc à Müstair, 7537 Val Müstair, Kanton Graubünden. Inclut la livraison gratuite dans toute la Suisse, une garantie de 12 mois fournie par Aemmitau Garage GmbH et un droit de retour de 14 jours selon nos conditions.